



sngtv

SOCIÉTÉ NATIONALE DES
GROUPEMENTS TECHNIQUES
VÉTÉRINAIRES

Commission OVINE

Jean-Louis PONCELET

Fiche n° 182

OVINS

MEDECINE

TUBE DIGESTIF

HEPATOLOGIE

Inspection des viandes

Septembre 2011

ICTERES

Rappels étiopathologiques

- **ictère pré-hépatique** :

hémolyse importante

due à des protozoaires, toxique, toxines,
[Cf. fiche 66 p.1 et 5]
brûlures étendues...

- **ictère hépatique** :

[Cf. fiche 65 p. 2]

insuffisance hépatique

[Cf. fiche 79 p. 4]

(trouble de la captation, conjugaison, excrétion)

due une cause infectieuse (*Salmonella*, *Leptospira*...),

[Cf. fiche 76]

[Cf. fiche 119]

[Cf. fiche 78]

} intoxication, cirrhose

- **ictère post-hépatique**

obstruction ou occlusion des voies biliaires

(lithiases, distomatoses, abcès, tumeurs)

[Cf. fiche 50]

DIAGNOSTIC DIFFERENTIEL DES ICTERES

[Cf. [fiche 65 "propédeutique" p. 2](#)]

[Cf. [fiche 79 "pathologie digestive" p. 4](#)]

ICTERES PRE - HEPATIQUES :

- Parasites sanguins (babésiose – eperythrozoonose)

(Se compliquent plutôt d'anémie ou de sub-ictère) [Cf. [fiche 66 p. 1 et 5](#)]

ICTERES HEPATIQUES :

- Cause infectieuse (leptospirose)

[Cf. [fiche 119](#)]

- Intoxications végétales

[Cf. [fiche 78](#)]

(Mercuriale – ravenelle – héliotrope – seneçon de Jacobe)

- Intoxications cuprique

[Cf. [fiche 76 p. 2](#)]

ICTERES POST - HEPATIQUES :

- Distomatose [Cf. [fiche 50](#)] – Abscès [Cf. [fiche 47 p. 9](#)]

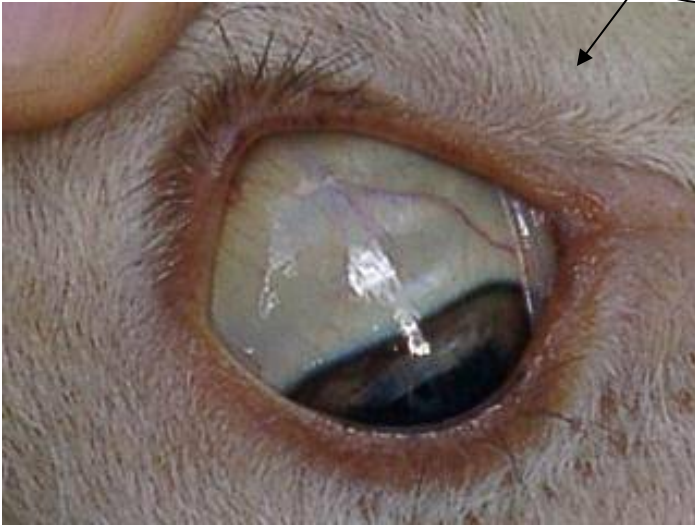
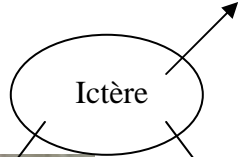
DIVERS :

- Adipoxanthose

[Cf. [page suivante](#)]



Anémie (piroplasmose ou babésiose)



Saisie en abattoir
pour ictère.
(Intoxication par le
cuivre)



INSPECTION DES VIANDES

ADIPOXANTHOSE ET ICTERE

Adipoxanthose :

Elle se traduit par une coloration jaune des carcasses due aux caroténoïdes (pâturages) et coloration jaune chez les animaux âgés.

L'adipoxanthose n'entraîne pas une saisie des viandes.

En cas d'adipoxanthose, les tendons, les surfaces articulaires, les ligaments et la muqueuse pyélique restent blancs.

Le diagnostic différentiel doit se faire vis-à-vis des ictères qui (par contre) entraînent une saisie des viandes.

En cas de doute : examiner les valvules cardiaques, la muqueuse pyélique, la paroi interne des artères moyennes (ex : artère iliaque interne), la synovie (toujours jaune chez les équidés) et la sclérotique.

Si ces tissus sont jaunes : saisie totale pour ictère.

